



# 3D UNIVERSAL ENGLISH INSTITUTE INC.

学校概要 2016.2





### 3Dから「未来」へ繋がる。

3D UNIVERSAL ACADEMYは、2002年より6,000名を超える学生を輩出してきた歴史と教育システムを誇る「MTM CEBU LANGUAGE INSTITUTE」が蓄積してきた英語教育ノウハウと人材を受継いだESLスクールです。2013年より名称を一新し、単なる語学留学とは一線を画すカリキュラムを提供しております。

当校のテーマは「**未来へ繋がる留学**」。単なる経験や思い出づくりとしての留学ではなく、結果を出すことを重視した語学学校です。フィリピン留学最大の魅力であるマンツーマン授業を最大限に活かす為机上の暗記学習を可能な限り排除し、「アウトプット後に学ぶインプット」という従来の学習方法とは真逆となる新しいティーチングメソッドを各講師が習得しております。これにより実践で使える英会話を従来よりも早いスピードで身に付ける事が可能となりました。3Dのカリキュラムは海外留学や就業、さらには世界一周旅行など、留学後の目的をお持ちの方に特にご満足いただいております。

3Dは英語学習という最大の目的を通じてさまざまな産業と協力し、学生の成長のために最善を尽くしています。今後さらに激しさを増すであろう国際競争に向け、異なる志を持った各国からの学生に最高の時間を提供すること。これが私たちの最大の目標です。



- Discover** 常に新しい道を発見し続け
- Do** 実際に行動を起こし
- Develop** 成長し続ける
- 3D** 「型に捕らわれない、さまざまな方向性や考え方」

### School Vision Towards the Global 3D

「未来に繋がる留学」をテーマに、東南アジアを始めとする世界中にネットワークが広がる英語教育の基点学校となり、「留学後」を見据えた将来に繋がる留学を提供して参ります。

### School Mission We are all for your future

「実践第一」という意識のもと「暗記する事」よりも「慣れる事」をイメージし、実際の様々な場面にて英語を利用する事を想定。机上の暗記授業を排除する程のアウトプットを重視した授業内容にて運営して参ります。





#### ▶ 歴史に基づく豊富な経験

3Dは2002年4月に設立されたセブ島で2番目に古いフィリピン政府公認のESLスクールです。10年以上の歴史と経験に基づく質の高いカリキュラムとサービスを提供しています。

#### ▶ 優秀な講師によるサポート

厳しい選考基準をパスした講師たちによるマンツーマンクラスとスモールディスカッションクラスを提供。アメリカ人ネイティブ講師によるグループクラスも用意しています。

#### ▶ 便利かつ安全な立地

3Dはセブ島にある語学学校で唯一、ショッピングモール内に位置しています。スーパーマーケット、ファストフードショップ各国料理レストラン、マッサージやスパなどが集まる賑やかなエリアなので、生活に非常に便利です。

#### ▶ クラスルーム、ドミトリー体型

クラスルームとガードマン24時間常駐の寮が同施設内にあり、寮では食事、洗濯、掃除のサービスが用意されています。通学や家事に時間を使うことなく、滞在中の時間を全て英語学習に費やすことが可能です。

#### ▶ 充実のスクールライフ

フリータイムに参加できる無料のダンスクラス、フィリピン政府協力のもと実施しているボランティア活動や講師企画のスクールトリップなど、授業以外にも多くのアクティビティを提供しています。



## 『ESLコース』

マンツーマン 4h + グループ 3h + オプション 2h = 9h/day

申込可能期間 >>>1週間以上、1週間単位

『ESLコース』ではマンツーマン授業4時間、ESLグループ授業3時間の合計7時間の授業が行われます。マンツーマン授業では日常英会話を習得するため使用頻度の高い単語やイディオム、表現を習得し実践で使えるよう集中的にトレーニング。グループ授業は、ビジネスから日常英会話まで興味に応じて選択できるさまざまな種類のクラスを取り揃えており、各自の学習目的にあった授業を選択することができます。フリータイムにはダンスクラスやディスカッションなどの無料オプションクラスにも参加可能です。

### ESLコース GROUP CLASS LEVEL (6段階)

<b>Beginner</b>	基礎的な英会話レベル
<b>High Beginner</b>	基本的な日常英会話レベル 簡単な単語を使ったコミュニケーションが可能
<b>Low Intermediate</b>	日常英会話レベル 基礎的な英語力があり、日常的なコミュニケーションが可能
<b>Intermediate</b>	基本的な意思表現レベル 短いセンテンスで意思疎通が可能
<b>High Intermediate</b>	意思表現レベル 意思や意見を適切に表現することが可能
<b>Advanced</b>	ビジネスレベル ビジネスシーンでも自分の意見を的確に表現することが可能

### SAMPLE SCHEDULE (月一金) \*1授業50分

time	schedule	optional
7:00-8:00	Breakfast	
8:00-8:50	1:1	-
9:00-9:50	1:5 Business	-
10:00-10:50	1:1	-
11:00-11:50	1:5 Movie	-
12:00-13:00	Lunch	
13:00-13:50	Free time	Casual discussion
14:00-14:50	1:1	-
15:00-15:50	1:6 Native	-
16:00-16:50	1:1	-
17:00-17:50	Free time	Dance class
18:00-19:00	Dinner	



マンツーマン(1:1)	<b>ESL Practical 1:1</b>	あらゆる場面で使える英会話を学びます。英語に慣れスムーズな会話ができるよう、実用的なセンテンスの反復練習や発音訓練など、スピーキングに特化したレッスンをを行います。
グループ(1:6)	<b>Movie Understanding Practice</b>	ネイティブスピーカーが登場する映画を題材にした授業です。英語で映画を理解するだけでなくアクセントを真似ての発声練習や、あらすじをまとめるなどして豊かな表現を学びます。
グループ(1:6)	<b>Job and Business English Practice</b>	ビジネスシーンでのディスカッションやミーティング、ジョブインタビューなど『仕事で使える英会話』をテーマとしたクラス。社会人の方や海外就職を目指す方におすすめします。
グループ(1:5)	<b>Multimedia Understanding</b>	英語圏で読まれているニュースや新聞、Webサイトなどから旬なトピックをセレクト。英語でニュースを理解するだけでなく、あらゆる話題から日常で使える自然な表現も学びます。
グループ(1:6)	<b>English Demo</b>	講師から出されたテーマをもとにプレゼンテーションやディスカッション、ディベート、朗読などを行います。人前での発表、発言機会の多いクラスです。
グループ(1:8)	<b>Speech Practice</b>	スピーキングに慣れ、発声のコツを掴むためのクラスです。文章や単語をより自然に、スムーズに発声できるまで繰り返し練習していきます。
グループ(1:8)	<b>Native Communication</b>	アメリカ人講師のもと、日常で使われる英語表現を学びます。ネイティブスピーカーの会話スピードに慣れることでリスニング力を強化し、実践的なコミュニケーションスキルを強化します。
グループ(1:6)	<b>Native Expression</b>	アメリカ人講師と共に、日常想定されるシチュエーションにあわせたダイアログ（会話文）を作成しロールプレイを行います。テキストだけでは学ぶことのできない自然な会話表現を学習します。
グループ(1:6)	<b>British Communication</b>	イギリス人講師のもと、イギリス英語の慣用表現、アクセントなどを学びます。授業の題材もイギリスのものを利用し、イギリスの文化とコミュニケーションについて理解を深めます。
グループ(1:5)	<b>TOEIC Practice</b>	TOEIC試験科目のリスニングセクションとリーディングセクションを集中トレーニング、効率的な解法やテクニックを学びます。また、スピーキングセクションの反復練習なども行います。
グループ(1:8)	<b>IELTS Practice</b>	IELTS試験科目のリスニング、リーディング、ライティング、スピーキングの4つのセクションについてバランスよく学べるクラスです。基礎学習の他試験対策やテクニックなども習得します。
グループ(1:8)	<b>TOEFL Practice</b>	TOEFL試験科目のリスニング、リーディング、ライティング、スピーキングの4つのセクションについて学べるクラスです。TOEFL試験に向けた総合的な英語を学習します。





## 『NATIVE ESLコース』

マンツーマン 4h + NAITIVEグループ 3h + オプショナル 2h = 9h/day

申込可能期間 >>>1週間以上、1週間単位

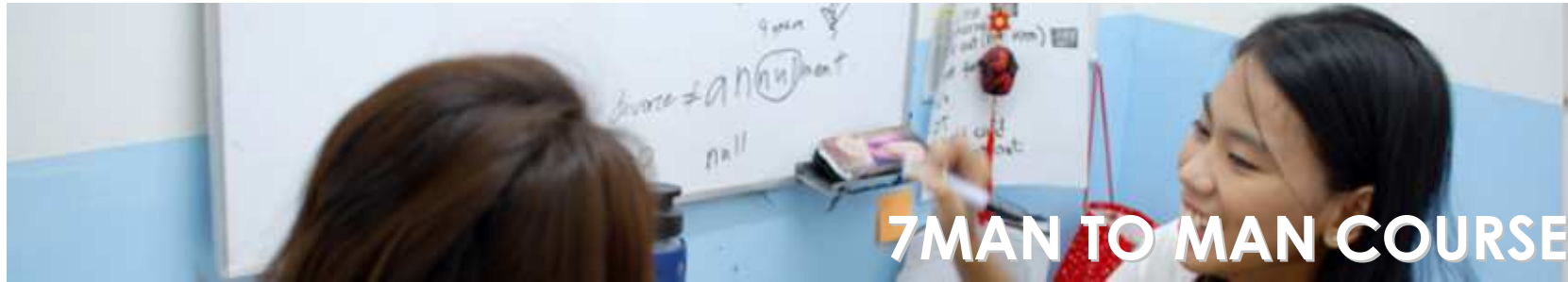
『NATIVE ESLコース』ではマンツーマン授業4時間、グループ授業3時間の合計7時間の授業が行われます。当コースの特徴はグループ授業3コマ全てがネイティブ講師による授業となる点です。グループクラスをネイティブ講師が担当することにより、より一層「実践的」な内容を展開することで、ネイティブ、非ネイティブを問わず円滑なコミュニケーションが取れるような教育を目指します。フリータイムにはダンスクラスやディスカッションなどの無料オプションクラスにも参加可能です。

### NATIVE ESLコース GROUP CLASS LEVEL (6段階)

<b>Beginner</b>	基礎的な英会話レベル
<b>High Beginner</b>	基本的な日常英会話レベル 簡単な単語を使ったコミュニケーションが可能
<b>Low Intermediate</b>	日常英会話レベル 基礎的な英語力があり、日常的なコミュニケーションが可能
<b>Intermediate</b>	基本的な意思表現レベル 短いセンテンスで意思疎通が可能
<b>High Intermediate</b>	意思表現レベル 意思や意見を適切に表現することが可能
<b>Advanced</b>	ビジネスレベル ビジネスシーンでも自分の意見を的確に表現することが可能

### SAMPLE SCHEDULE (月一金) \*1授業50分

time	schedule	optional
7:00-8:00	Breakfast	
8:00-8:50	1:1	-
9:00-9:50	1:6 Native	-
10:00-10:50	1:1	-
11:00-11:50	1:6 Native	-
12:00-13:00	Lunch	
13:00-13:50	Free time	Casual discussion
14:00-14:50	1:1	-
15:00-15:50	1:6 Native	-
16:00-16:50	1:1	-
17:00-17:50	Free time	Dance class
18:00-19:00	Dinner	



### 『マンツーマン特化コース』

マンツーマン 5~7h + オプショナル 2h = 7~9h/day

申込可能期間 >>>1週間以上、1週間単位

『マンツーマン特化コース』では5~7時間のマンツーマン授業が行われます。マンツーマン授業では日常英会話を習得するため、使用頻度の高い単語やイディオム、表現を習得し実践で使えるよう集中的にトレーニングを致します。マンツーマンクラスで集中的に勉強することにより短期間でスピーキングを効率よく伸ばすことができます。フリータイムにはダンスクラスやディスカッションなどの無料オプションクラスにも参加可能です。

#### マンツーマン特化コース CLASS LEVEL (6段階)

Beginner	基礎的な英会話レベル
High Beginner	基本的な日常英会話レベル 簡単な単語を使ったコミュニケーションが可能
Low Intermediate	日常英会話レベル 基礎的な英語力があり、日常的なコミュニケーションが可能
Intermediate	基本的な意思表現レベル 短いセンテンスで意思疎通が可能
High Intermediate	意思表現レベル 意思や意見を適切に表現することが可能
Advanced	ビジネスレベル ビジネスシーンでも自分の意見を的確に表現することが可能

#### SAMPLE SCHEDULE (月一金) \*1授業50分

time	schedule	optional
7:00-8:00	Breakfast	
8:00-8:50	1:1	-
9:00-9:50	1:1	-
10:00-10:50	1:1	-
11:00-11:50	1:1	-
12:00-13:00	Lunch	
13:00-13:50	Free time	Casual discussion
14:00-14:50	1:1	-
15:00-15:50	1:1	-
16:00-16:50	1:1	-
17:00-17:50	Free time	Dance class
18:00-19:00	Dinner	





## 『TOEICコース』

TOEICマンツーマン 2h + ESLマンツーマン 2h + TOEICグループ 2h + ESLグループ 1h + オプショナル 2h = 9h/day

申込可能期間 >>>1週間以上、1週間単位



『TOEICコース』は、TOEICスコアアップにフォーカスして学びたい方のためのコースです。このコースではマンツーマン授業4時間、TOEICグループ授業2時間、ESLグループ授業1時間の合計7時間の授業が行われ、マンツーマン授業のうち2時間がTOEIC強化レッスンとなります。

マンツーマンTOEIC授業を担当するのはTOEICスコア950点以上を獲得した選抜講師陣。個々のレベルに応じた効果的なレッスンを行います。

TOEICグループ授業では主にReadingとListeningの強化トレーニングを、TOEICマンツーマン授業では個人の要望に応じた学習が可能です。フリータイムには無料オプショナルクラスに参加できます。

### TOEIC GROUP CLASS LEVEL (2段階)

LEVEL 1	Beginner から Low Intermediate
LEVEL 2	Intermediate から Advanced

### SAMPLE SCHADULE (月一金)\*1授業50分

time	schedule	optional
7:00-8:00	Breakfast	
8:00-8:50	1:1	-
9:00-9:50	1:5 TOEIC	-
10:00-10:50	1:1 for TOEIC	-
11:00-11:50	1:6 Com English	-
12:00-13:00	Lunch	
13:00-13:50	Free time	Casual discussion
14:00-14:50	1:1 for TOEIC	-
15:00-15:50	1:5 TOEIC	-
16:00-16:50	1:1	-
17:00-17:50	Free time	Dance class
18:00-19:00	Dinner	





## 『IELTSコース』

IELTSマンツーマン 2h + ESLマンツーマン 2h + IELTSグループ 2h + ESLグループ 1h + オプショナル 2h = 9h/day

申込可能期間 >>> 1週間以上、1週間単位

# IELTS™

『IELTSコース』は、留学や海外移住などに関わるテストであるIELTS受験を目指す方向けのコースです。このコースではマンツーマン授業4時間、IELTSグループ授業2時間、ESLグループ授業1時間の合計7時間の授業が行われ、マンツーマン授業のうち2時間がIELTS強化レッスンとなります。IELTSグループクラスではReading、Listening、Writing、Speakingの全4パートをバランスよく学び、IELTSマンツーマン授業では個人のレベルや要望に応じてWritingパート以外の学習が可能です。フリータイムには無料オプショナルクラスに参加できます。

※ Writing学習はIELTSグループクラスのみでの実施となります。

※ 当校はIELTSを運営するブリティッシュカウンシルの正規代理店です

### IELTS GROUP CLASS LEVEL (2段階)

<b>LEVEL 1</b>	Beginner から Low Intermediate
<b>LEVEL 2</b>	Intermediate から Advanced

### SAMPLE SCHADULE (月一金)\*1授業50分

time	schedule	optional
7:00-8:00	Breakfast	
8:00-8:50	1:1	-
9:00-9:50	1:5 IELTS	-
10:00-10:50	1:1 for IELTS	-
11:00-11:50	1:6 Native	-
12:00-13:00	Lunch	
13:00-13:50	Free time	Casual discussion
14:00-14:50	1:1 for IELTS	-
15:00-15:50	1:5 IELTS	-
16:00-16:50	1:1	-
17:00-17:50	Free time	Dance class
18:00-19:00	Dinner	

3D UNIVERSAL ENGLISH INSTITUTE INC.





## 『TOEFLコース』

TOEFLマンツーマン 2h + ESLマンツーマン 2h + TOEFLグループ 2h + ESLグループ 1h + オプション 2h = 9h/day

申込可能期間 >>> 1週間以上、1週間単位



『TOEFLコース』は、留学や海外移住などに関わるテストであるTOEFL受験を目指す方向けのコースです。このコースではマンツーマン授業4時間、TOEFLグループ授業2時間、ESLグループ授業1時間の合計7時間の授業が行われ、マンツーマン授業のうち2時間がTOEFL強化レッスンとなります。TOEFLグループクラスではReading、Listening、Writing、Speakingの全4パートをバランスよく学び、TOEFLマンツーマン授業では個人のレベルや要望に応じてWritingパート以外の学習が可能です。フリータイムには無料オプションクラスに参加できます。

※ Writing学習はTOEFLグループクラスのみでの実施となります。

### IELTS GROUP CLASS LEVEL (2段階)

LEVEL 1	Beginner から Low Intermediate
LEVEL 2	Intermediate から Advanced

### SAMPLE SCHADULE (月一金)\*1授業50分

time	schedule	optional
7:00-8:00	Breakfast	
8:00-8:50	1:1	-
9:00-9:50	1:5 TOEFL	-
10:00-10:50	1:1 for TOEFL	-
11:00-11:50	Free time	Casual discussion
12:00-13:00	Lunch	
13:00-13:50	1:6 Native	-
14:00-14:50	1:1 for TOEFL	-
15:00-15:50	1:5 TOEFL	-
16:00-16:50	1:1	-
17:00-17:50	Free time	Dance class
18:00-19:00	Dinner	

3D UNIVERSAL ENGLISH INSTITUTE INC.





『BUSINESSコース』

BUSINESSマンツーマン 2h + ESLマンツーマン 2h +

BUSINESSグループ 1h + NATIVEグループ 1h + ESLグループ 1h + オptionナル 2h = 9h/day

# BUSINESS

『BUSINESSコース』は、BUSINESS英語を学びたい方のためのコースです。このコースではマンツーマン授業4時間、BUSINESSグループ授業1時間、NATIVEグループ授業1時間、ESLグループクラス1時間の合計7時間の授業が行われ、マンツーマン授業のうち2時間がBUSINESS強化レッスンとなります。BUSINESSグループ授業では主にBUSINESS英語が必要となるシチュエーションを想定し、そこで役立つ実践的な英語を学習、BUSINESSマンツーマン授業では個人の要望に応じた学習が可能です。フリータイムには無料オプションクラスに参加できます。

**BUSINESS GROUP CLASS LEVEL (2段階)**

<b>LEVEL 1</b>	Beginner から Low Intermediate
<b>LEVEL 2</b>	Intermediate から Advanced

申込可能期間 >>>1週間以上、1週間単位  
**SAMPLE SCHEDULE (月一金)\*1授業50分**

time	schedule	optional
7:00-8:00	Breakfast	
8:00-8:50	1:1	-
9:00-9:50	1:5 ENGLISH DEMO	-
10:00-10:50	1:1 for BUSINESS	-
11:00-11:50	1:5 BUSINESS	-
12:00-13:00	Lunch	
13:00-13:50	1:1	-
14:00-14:50	1:1 for BUSINESS	-
15:00-15:50	1:6 NATIVE	-
16:00-16:50	Free time	Casual discussion
17:00-17:50	Free time	Dance class
18:00-19:00	Dinner	





3D UNIVERSAL ACADEMYは校舎とドミトリー一体型の施設です。寮では24時間警備体制のもと、フレンドリーでホスピタリティあふれるスタッフが生活をしっかりとサポートしますので、安全かつ快適な留学生活を送ることができます。校舎はセブ市内の語学学校で唯一ショッピングモールの敷地内にあり、生活利便性はもちろんショッピングや観光スポットへのアクセスも抜群です。

#### ➤ 部屋のタイプ

- ・ 1人部屋
- ・ 2人部屋
- ・ 3人部屋
- ・ 4人部屋

#### ➤ 個室内設備

温水シャワー、トイレ、クローゼット、洗面所、机、椅子、ケーブルテレビ、冷蔵庫、エアコン、インターネット回線（有線・無線）

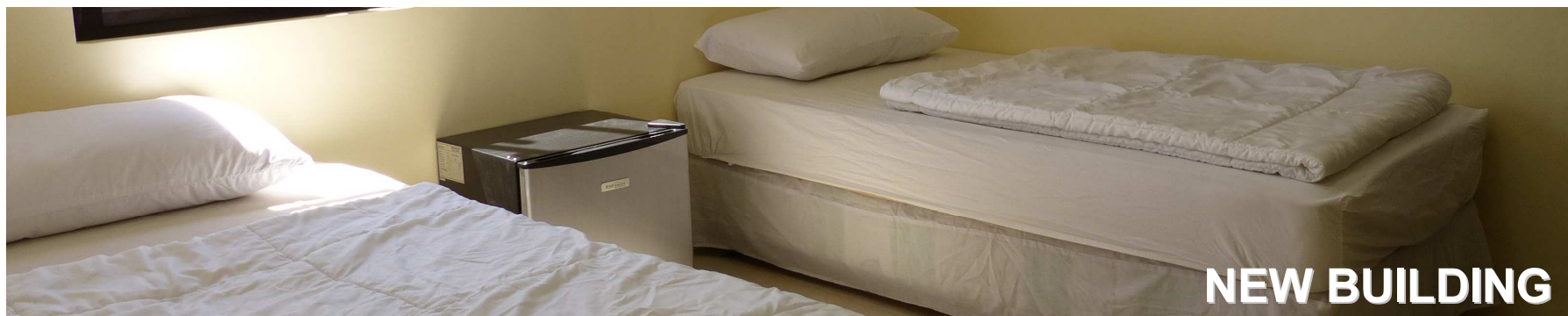
#### ➤ 共用部分設備

- ・ 食堂
- ・ クリニック
- ・ 自習室（24時間利用可能）
- ・ 共有パソコン 3台
- ・ 電話
- ・ 卓球台
- ・ 無料スポーツジム（併設のショッピングモール内）

#### その他のサービス

- ・ 空港ピックアップ（空港→学校）
- ・ 1日3食の食事サービス
- ・ 洗濯・掃除サービス（週2回）
- ・ 一般薬提供（無料）
- ・ ビザ延長手続きサービス（延長費用は個人負担）





新ビル校舎はメイン校舎から道路を挟んだ真向いにあり、メイン校舎の生活利便性や交通アクセスの容易さはそのままに、完全新築の設備の中で快適にお過ごしいただけます。4階にはITパークなどセブを見渡せる200度パノラマの展望ラウンジを備え、屋上にはバスケットボールコートも設置、3Dでの生活に新たな一面を追加します。

#### ➤ 部屋のタイプ

- ・ 1人部屋
- ・ 2人部屋
- ・ 4人部屋

#### ➤ 個室内設備

温水シャワー、トイレ、クローゼット、洗面所、机・椅子（1人部屋のみ）冷蔵庫、エアコン、扇風機、Wi-Fi

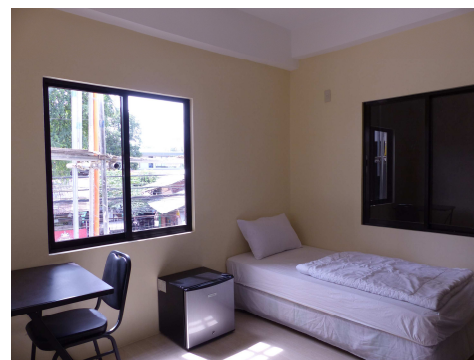
#### ➤ 共用部分設備

- ・ 食堂
- ・ 屋上テラス
- ・ 自習室（電源つき）
- ・ 展望ラウンジ
- ・ 無料スポーツジム（併設のショッピングモール内）



#### その他のサービス

- ・ 空港ピックアップ（空港→学校）
- ・ 1日3食の食事サービス
- ・ 洗濯・掃除サービス（週2回）
- ・ 一般薬提供（無料）
- ・ ビザ延長手続きサービス（延長費用は個人負担）





同じJY SQUARE内（学校より徒歩1分）にあるホテル型住居Prestigioを当校外部寮として提供致します。外部ホテルを導入することで、より快適に暮らしたいシングルユーザー、カップル、ご家族などに幅広く3Dをご利用いただけると考えております。

## ホテル一人部屋

食事 3食あり（学校にて提供）  
洗濯 当校クリーニングスタッフが対応します  
ケーブルテレビ  
WIFI 部屋内でWIFI利用可（無料）  
エアコン、温水シャワー完備  
キングサイズベッドをお一人で利用  
その他 電気料金のみ退去時別途支払が必要です。

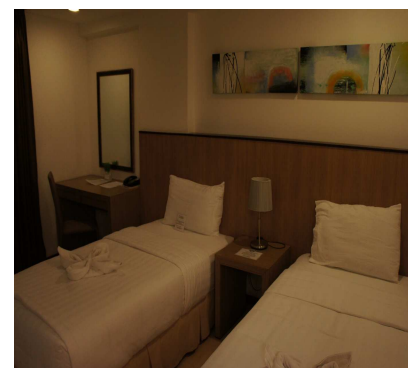
※外部寮のため門限はありません。  
（18歳以上の方のみ利用可能です）



## ホテル二人部屋

食事 3食（学校にて提供）  
洗濯 当校クリーニングスタッフが対応します  
ケーブルテレビ  
WIFI 部屋内でWIFI利用可（無料）  
エアコン、温水シャワー完備  
シングルベッドを2台利用  
その他 電気料金のみ退去時別途支払が必要です。

※外部寮のため門限はありません。  
（代表者様が一人18歳以上である必要があります。）  
※お二人同時でのお申込みのみとなります。





2015年2月より、新たに学校近郊に、外部コンドミニウム寮を設けることにいたしました。近郊は治安のよい住宅街で、セキュリティも万全です。また、セブ最大のオフィス街「ITパーク」まで徒歩3分という好立地で、周辺にはレストランやマッサージ店なども充実していてとても便利です。3Dに滞在中の学生と同じく、1日3食の食事サービスや洗濯・掃除のサービスも完備しております。

### 部屋のタイプ

- ・1人部屋、3人部屋、4人部屋

### 個室内設備

温水シャワー、トイレ、クローゼット、洗面所、机、椅子、冷蔵庫、エアコン

### その他サービス

- ・朝の学校への無料送迎
- ・ポータブルWi-Fi貸出
- ・食事3食付き
- ・清掃およびランドリーサービス(週2回)



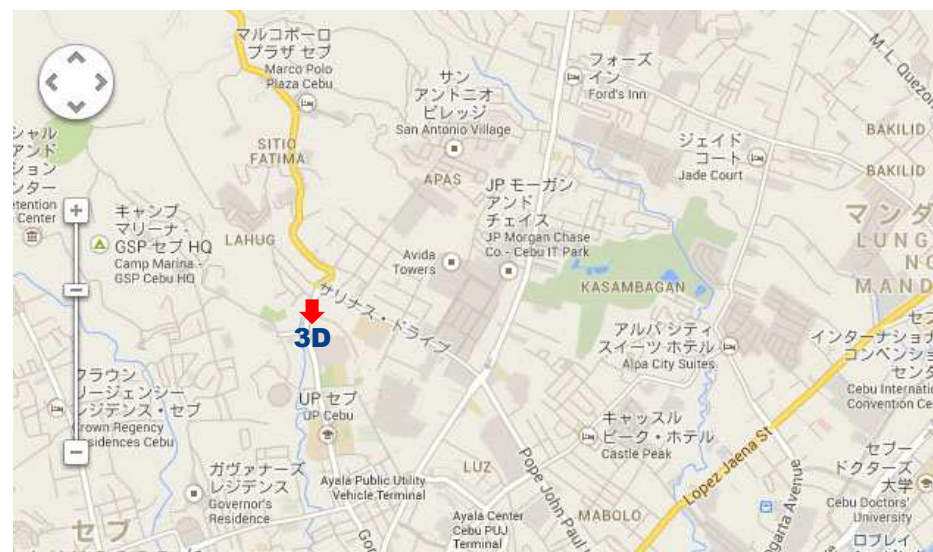




### ▶ 英語に集中できるグッドロケーション

3D はセブシティの中心に位置しています。以前はビジネスホテルとして使われていた施設を利用していることから、当校の立地のよさ、各部屋の利便性のよさがお分かりいただけるでしょう。また、エントランスにはガードマンが24時間常駐し館内各所に監視カメラを設置するなど、安全面でも細心の注意を払っています。学校周辺にはスーパーマーケットやコンビニエンスストア、カフェ、ファストフードショップ、各国レストランが立ち並んでおり、快適な日常生活を送ることが可能です。

私たちはフィリピンでの英語学習において、安全性と快適性の確保は必須条件であると考えています。セブシティのアップタウン、JYスクエアモール内に位置する3Dは、その両方を兼ね備えたベストな環境であると言えるでしょう。



### ▶ 学校周辺案内

- ・ JY SQUARE (ショッピングモール)
- ・ IT park (ビジネスセンター)
- ・ コンビニエンスストア
- ・ 各国料理レストラン
- ・ スーパーマーケット
- ・ カフェ、ファストフードショップ
- ・ ドラッグストア
- ・ 両替所、ATM
- ・ ヘア、ネイルサロン
- ・ マッサージ、スパ





当校では教室の外でもさまざまな経験を通じて英語で学ぶことができるよう、月に一度のOutreach Program(慈善活動)や講師企画の旅行イベントなど、さまざまなアクティビティを実施しています。今後もボランティアや社会科見学など多彩なプログラムを提供して参ります。

#### ➤ 3D OUTREACH PROGRAM

現地の人たちと交流し、社会に奉仕することを目的に、毎月ボランティアアクティビティを実施しています(自由参加・有料)。訪問先は毎回異なり、小さな小学校や高齢者施設、貧困地域や孤児院などで寄付活動を行います。小学校で子供たちと遊んだり、お年寄りのお話を聞いたり、木を植えるお手伝いや海岸の清掃など、活動内容はさまざま。参加者には地元自治体に認可された修了証を発行しています。

#### ➤ 3D OTHER WEEKEND TRIPS AND ACTIVITIES

3Dでは授業以外でも講師と交流し英語を使う機会を提供しています。講師が全て企画、実施する旅行アクティビティは特に人気が高く、毎回多くの学生が参加します。旅行アクティビティでは学生が英語を使う機会が多くなるようなイベントを盛り込むのが3D流。また、地元の文化やフィリピンの伝統に触れることができるのも大きな魅力です。

#### ➤ 3D DANCE CLASSES

音楽が聞こえたら、ダンスクラスのスタートです！平日の午後、ライリーン先生がベリーダンスとズンバダンスを教えています。ダンスの得意な人も、はじめての人も、この機会に英語でダンスを習ってみませんか？

#### ➤ 3D WEEKDAYS EVENING ACTIVITIES

平日の夜は学校で英語字幕で映画鑑賞をしたり、英語でヨガのクラスをしたりと平日の夜も退屈せずに英語に触れられるアクティビティができます。



マンツーマンクラス



レベルアップテスト



グループクラス



# GALLERY



ダンスクラス



休憩スペース



## INFORMATION

正式名称	<b>3D UNIVERSAL ENGLISH INSTITUTE INC.</b>		
所在地/住所	フィリピン セブ・マクタン国際空港から車で40分のセブシティ内 2F, La Nivel Hotel, JY Square, Lahug, Cebu City ,6000, Philippines		
代表電話 (FAX)	+63-32-231-7989 (+63-32-231-7976)	設立年度	2002年~(旧MTMJY) 2013年1月より名称変更
SSP	ADD-02-109	TESDA	有り NTR No.201307020010
講師	約80名(ネイティブ3名)	学生定員	160人
講義室	9(グループ)/70(1:1)	レベル数	6
日本人比率	約40~50%(繁忙期は60~70%)	日本人スタッフ	○(正社員、学生スタッフ)
学校施設	学食、自習室、共有PC、電話、クリニック、卓球・テーブルサッカー設備、無料ジム(併設ショッピングモール内)		
学校寮施設	ケーブルTV、ベッド、トイレ、冷蔵庫、エアコン、洗面所、温水シャワー、机&椅子など (各部屋共通)		
ホテル施設	ケーブルTV、ベッド、トイレ、冷蔵庫、エアコン、洗面所、温水シャワー、机&椅子など (各部屋共通)		
インターネット	共用PC3台、無線・有線LAN完備のため部屋でインターネット可能		
空港送迎	ピックアップ無料 (空港→学校)	門限(学校寮のみ)	
洗濯、掃除	週2回	月~木:23時、金・土・祝前日:門限なし、日:23時	